

PIANO DI SICUREZZA ED EVACUAZIONE

ISTITUTO COMPRENSIVO di BEREGUARDO

SEDE DI BEREGUARDO Scuola Secondaria 1° grado

Codice Penale art. 437
Rimozione od omissione dolosa di cautele contro infortuni sul lavoro

Chiunque omette di collocare impianti apparecchi o segnali destinati a prevenire disastri o infortuni sul lavoro ovvero li rimuove o li danneggia è punito con la reclusione da 6 mesi a 5 anni
 Se dal fatto deriva un disastro o un infortunio la pena è della reclusione da 3 a 10 anni

LEGENDA

	VOI SIETE QUI		PUNTO DI RACCOLTA		INTERCETTAZIONE GAS		IDRANTE
	VIE DI FUGA		CASSETTA DI PRONTO SOCCORSO		ALLARME ANTINCENDIO		POSTO TELEFONICO
	USCITE DI EMERGENZA		ACCESSO CHIUSO		ESTINTORE PORTATILE		QUADRO ELETTRICO



Scuola Primaria

Redatto dall' RSPP
 Prof. Gianfranco Greca

PIANO DI SICUREZZA ED EVACUAZIONE

ISTITUTO COMPRENSIVO di BEREGUARDO

SEDE DI BEREGUARDO Scuola Secondaria 1° grado

Codice Penale art. 437
Rimozione od omissione dolosa di cautele contro infortuni sul lavoro

Chiunque omette di collocare impianti apparecchi o segnali destinati a prevenire disastri o infortuni sul lavoro ovvero li rimuove o li danneggia è punito con la reclusione da 6 mesi a 5 anni
 Se dal fatto deriva un disastro o un infortunio la pena è della reclusione da 3 a 10 anni

LEGENDA

 VOI SIETE QUI	 PUNTO DI RACCOLTA	 INTERCETTAZIONE GAS	 IDRANTE
 VIE DI FUGA	 CASSETTA DI PRONTO SOCCORSO	 ALLARME ANTINCENDIO	 POSTO TELEFONICO
 USCITE DI EMERGENZA	 ACCESSO CHIUSO	 ESTINTORE PORTATILE	 QUADRO ELETTRICO



Redatto dall' RSPP
 Prof. Gianfranco Greca

PIANO DI SICUREZZA ED EVACUAZIONE

ISTITUTO COMPRENSIVO di BEREGUARDO

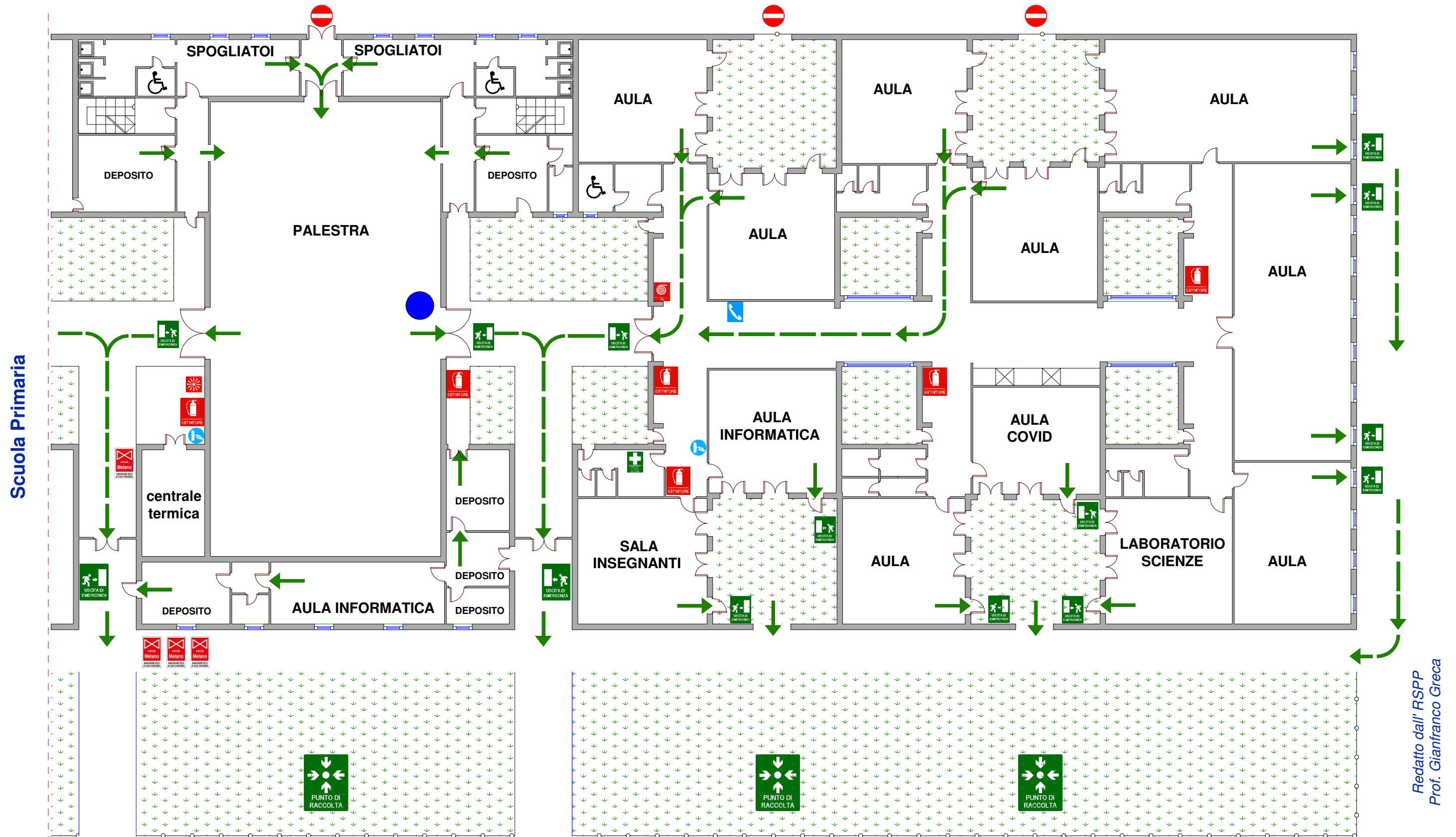
SEDE DI BEREGUARDO Scuola Secondaria 1° grado

Codice Penale art. 437
Rimozione od omissione dolosa di cautele contro infortuni sul lavoro

Chiunque omette di collocare impianti apparecchi o segnali destinati a prevenire disastri o infortuni sul lavoro ovvero li rimuove o li danneggia è punito con la reclusione da 6 mesi a 5 anni
 Se dal fatto deriva un disastro o un infortunio la pena è della reclusione da 3 a 10 anni

LEGENDA

	VOI SIETE QUI		PUNTO DI RACCOLTA		INTERCETTAZIONE GAS		IDRANTE
	VIE DI FUGA		CASSETTA DI PRONTO SOCCORSO		ALLARME ANTINCENDIO		POSTO TELEFONICO
	USCITE DI EMERGENZA		ACCESSO CHIUSO		ESTINTORE PORTATILE		QUADRO ELETTRICO



Scuola Primaria

Redatto dall' RSPP
 Prof. Gianfranco Greca

PIANO DI SICUREZZA ED EVACUAZIONE

ISTITUTO COMPRENSIVO di BEREGUARDO

SEDE DI BEREGUARDO Scuola Secondaria 1° grado

Codice Penale art. 437
Rimozione od omissione dolosa di cautele contro infortuni sul lavoro

Chiunque omette di collocare impianti apparecchi o segnali destinati a prevenire disastri o infortuni sul lavoro ovvero li rimuove o li danneggia è punito con la reclusione da 6 mesi a 5 anni
 Se dal fatto deriva un disastro o un infortunio la pena è della reclusione da 3 a 10 anni

LEGENDA

	VOI SIETE QUI		PUNTO DI RACCOLTA		INTERCETTAZIONE GAS		IDRANTE
	VIE DI FUGA		CASSETTA DI PRONTO SOCCORSO		ALLARME ANTINCENDIO		POSTO TELEFONICO
	USCITE DI EMERGENZA		ACCESSO CHIUSO		ESTINTORE PORTATILE		QUADRO ELETTRICO



Scuola Primaria

Redatto dall' RSPP
 Prof. Gianfranco Greca

PIANO DI SICUREZZA ED EVACUAZIONE

ISTITUTO COMPRENSIVO di BEREGUARDO

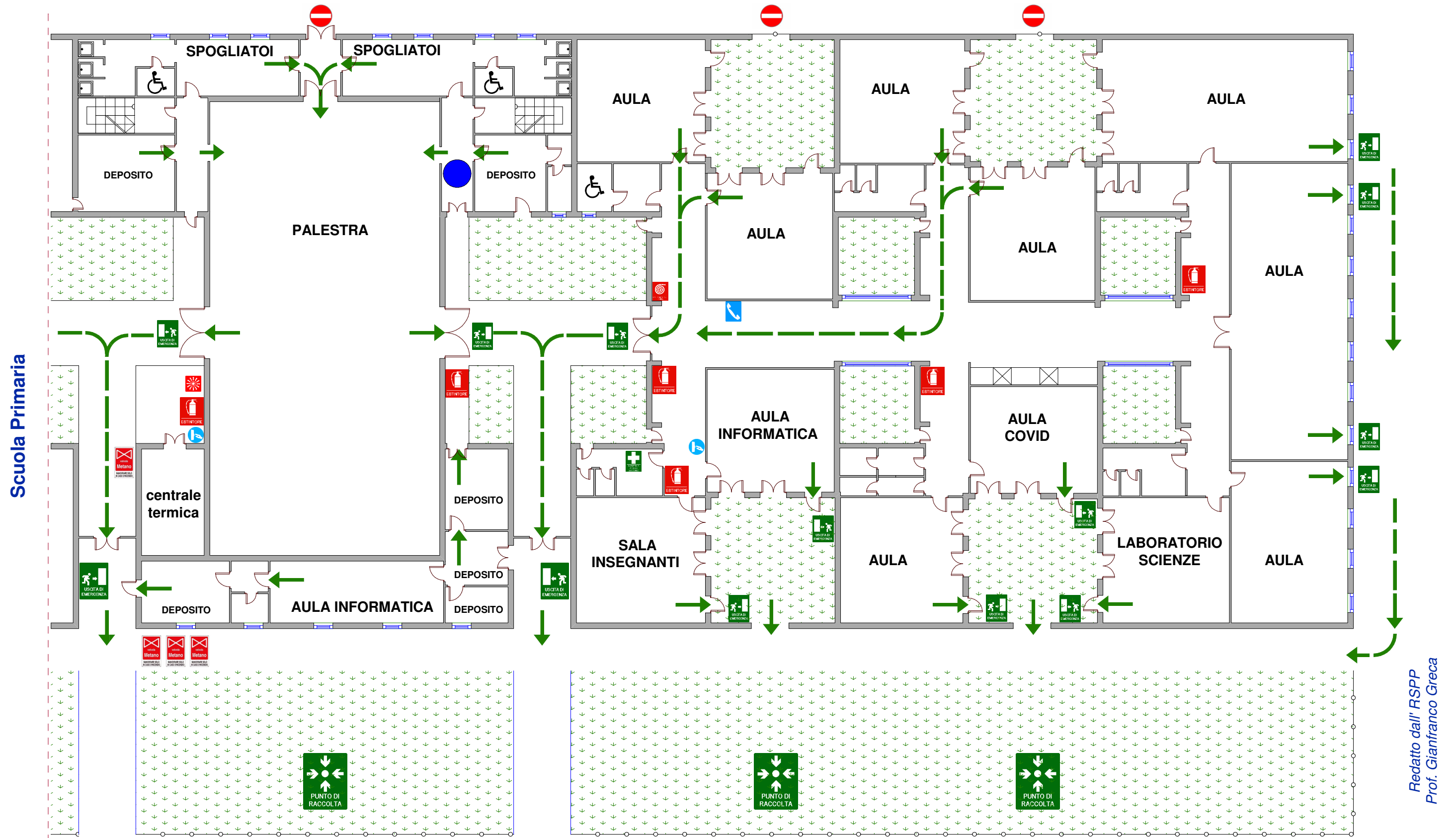
SEDE DI BEREGUARDO Scuola Secondaria 1° grado

Codice Penale art. 437
Rimozione od omissione dolosa di cautele contro infortuni sul lavoro

Chiunque omette di collocare impianti apparecchi o segnali destinati a prevenire disastri o infortuni sul lavoro ovvero li rimuove o li danneggia è punito con la reclusione da 6 mesi a 5 anni
 Se dal fatto deriva un disastro o un infortunio la pena è della reclusione da 3 a 10 anni

LEGENDA

 VOI SIETE QUI	 PUNTO DI RACCOLTA	 INTERCETTAZIONE GAS	 IDRANTE
 VIE DI FUGA	 CASSETTA DI PRONTO SOCCORSO	 ALLARME ANTINCENDIO	 POSTO TELEFONICO
 USCITE DI EMERGENZA	 ACCESSO CHIUSO	 ESTINTORE PORTATILE	 QUADRO ELETTRICO



PIANO DI SICUREZZA ED EVACUAZIONE

ISTITUTO COMPRENSIVO di BEREGUARDO

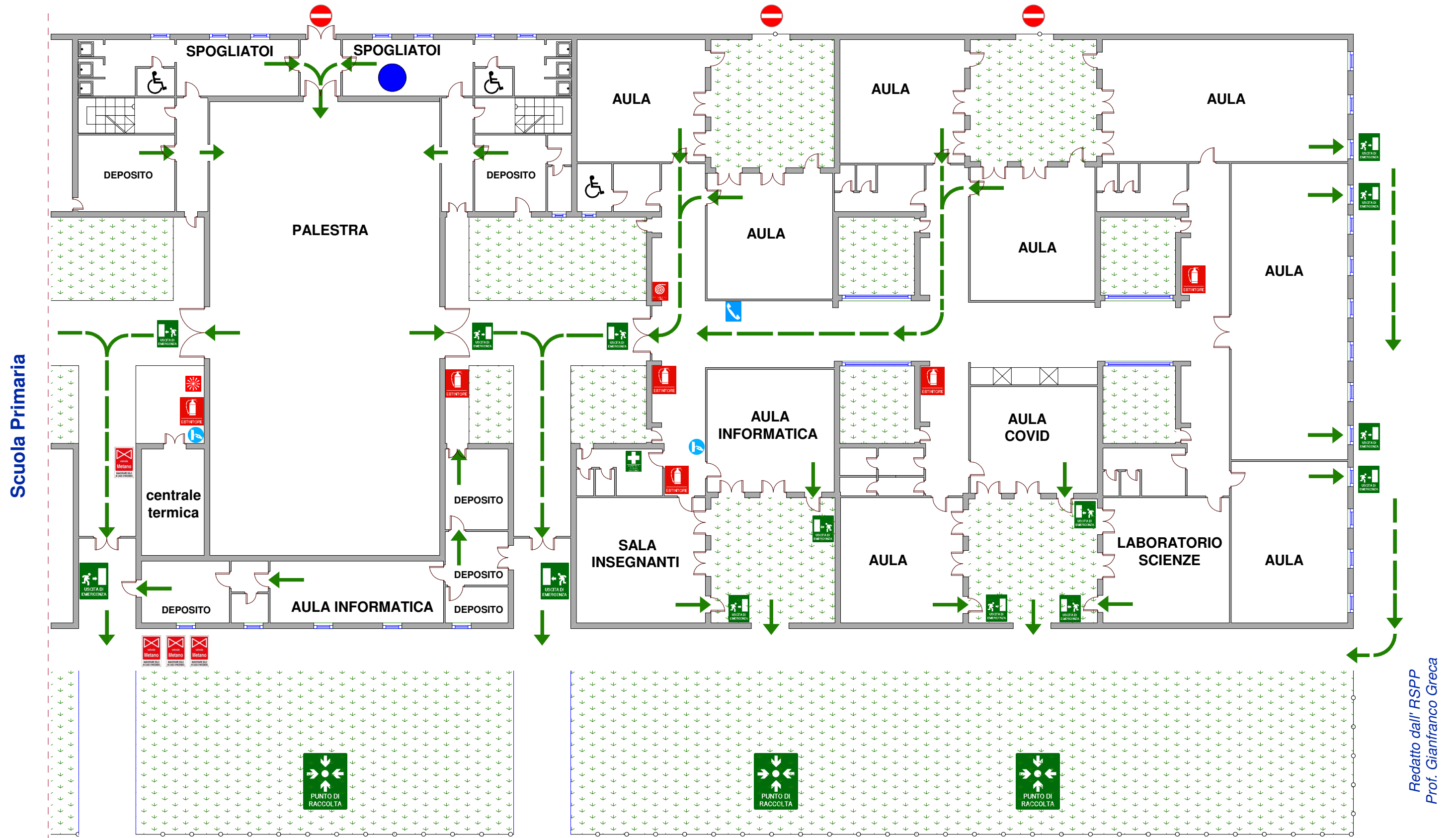
SEDE DI BEREGUARDO Scuola Secondaria 1° grado

Codice Penale art. 437

Rimozione od omissione dolosa di cautele contro infortuni sul lavoro

Chiunque omette di collocare impianti apparecchi o segnali destinati a prevenire disastri o infortuni sul lavoro ovvero li rimuove o li danneggia è punito con la reclusione da 6 mesi a 5 anni
 Se dal fatto deriva un disastro o un infortunio la pena è della reclusione da 3 a 10 anni

LEGENDA							
	VOI SIETE QUI		PUNTO DI RACCOLTA		INTERCETTAZIONE GAS		IDRANTE
	VIE DI FUGA		CASSETTA DI PRONTO SOCCORSO		ALLARME ANTINCENDIO		POSTO TELEFONICO
	USCITE DI EMERGENZA		ACCESSO CHIUSO		ESTINTORE PORTATILE		QUADRO ELETTRICO



Scuola Primaria

Redatto dall' RSPP
Prof. Gianfranco Greca

PIANO DI SICUREZZA ED EVACUAZIONE

ISTITUTO COMPRENSIVO di BEREGUARDO

SEDE DI BEREGUARDO Scuola Secondaria 1° grado

Codice Penale art. 437
Rimozione od omissione dolosa di cautele contro infortuni sul lavoro

Chiunque omette di collocare impianti apparecchi o segnali destinati a prevenire disastri o infortuni sul lavoro ovvero li rimuove o li danneggia è punito con la reclusione da 6 mesi a 5 anni
 Se dal fatto deriva un disastro o un infortunio la pena è della reclusione da 3 a 10 anni

LEGENDA

 VOI SIETE QUI	 PUNTO DI RACCOLTA	 INTERCETTAZIONE GAS	 IDRANTE
 VIE DI FUGA	 CASSETTA DI PRONTO SOCCORSO	 ALLARME ANTINCENDIO	 POSTO TELEFONICO
 USCITE DI EMERGENZA	 ACCESSO CHIUSO	 ESTINTORE PORTATILE	 QUADRO ELETTRICO



Scuola Primaria

Redatto dall' RSPP
 Prof. Gianfranco Greca

PIANO DI SICUREZZA ED EVACUAZIONE

ISTITUTO COMPRENSIVO di BEREGUARDO

SEDE DI BEREGUARDO Scuola Secondaria 1° grado

Codice Penale art. 437
Rimozione od omissione dolosa di cautele contro infortuni sul lavoro

Chiunque omette di collocare impianti apparecchi o segnali destinati a prevenire disastri o infortuni sul lavoro ovvero li rimuove o li danneggia è punito con la reclusione da 6 mesi a 5 anni
 Se dal fatto deriva un disastro o un infortunio la pena è della reclusione da 3 a 10 anni

LEGENDA

	VOI SIETE QUI		PUNTO DI RACCOLTA		INTERCETTAZIONE GAS		ALLARME ANTINCENDIO		IDRANTE
	VIE DI FUGA		CASSETTA DI PRONTO SOCCORSO		ESTINTORE PORTATILE		POSTO TELEFONICO		QUADRO ELETTRICO
	USCITE DI EMERGENZA		ACCESSO CHIUSO		ESTINTORE				



Scuola Primaria

Redatto dall' RSPP
 Prof. Gianfranco Greca

PIANO DI SICUREZZA ED EVACUAZIONE

ISTITUTO COMPRENSIVO di BEREGUARDO

SEDE DI BEREGUARDO Scuola Secondaria 1° grado

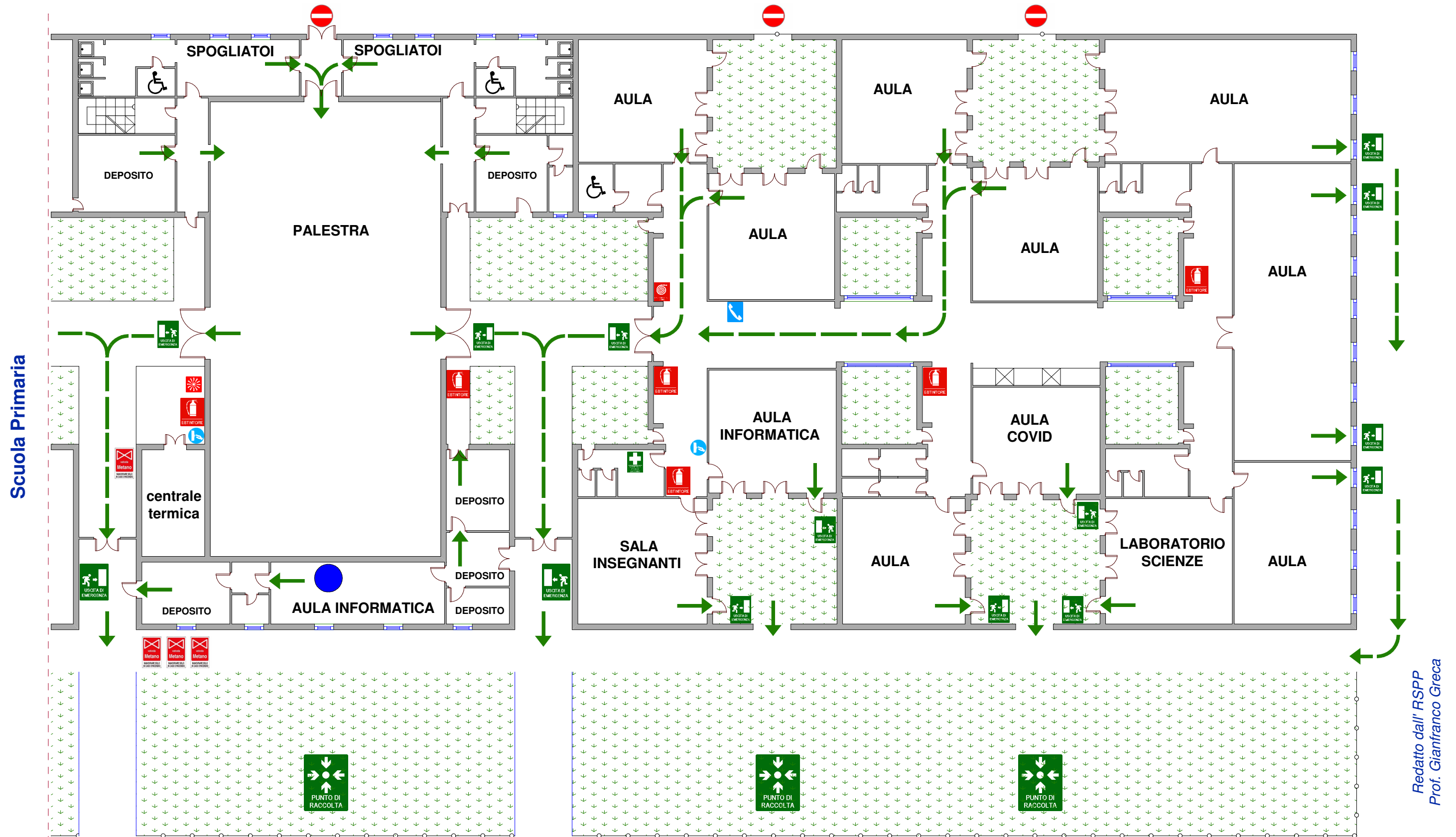
Codice Penale art. 437

Rimozione od omissione dolosa di cautele contro infortuni sul lavoro

Chiunque omette di collocare impianti apparecchi o segnali destinati a prevenire disastri o infortuni sul lavoro ovvero li rimuove o li danneggia è punito con la reclusione da 6 mesi a 5 anni
 Se dal fatto deriva un disastro o un infortunio la pena è della reclusione da 3 a 10 anni

LEGENDA

	VOI SIETE QUI		PUNTO DI RACCOLTA		INTERCETTAZIONE GAS		IDRANTE
	VIE DI FUGA		CASSETTA DI PRONTO SOCCORSO		ALLARME ANTINCENDIO		POSTO TELEFONICO
	USCITE DI EMERGENZA		ACCESSO CHIUSO		ESTINTORE PORTATILE		QUADRO ELETTRICO



Scuola Primaria

Redatto dall' RSPP
Prof. Gianfranco Greca

PIANO DI SICUREZZA ED EVACUAZIONE

ISTITUTO COMPRENSIVO di BEREGUARDO

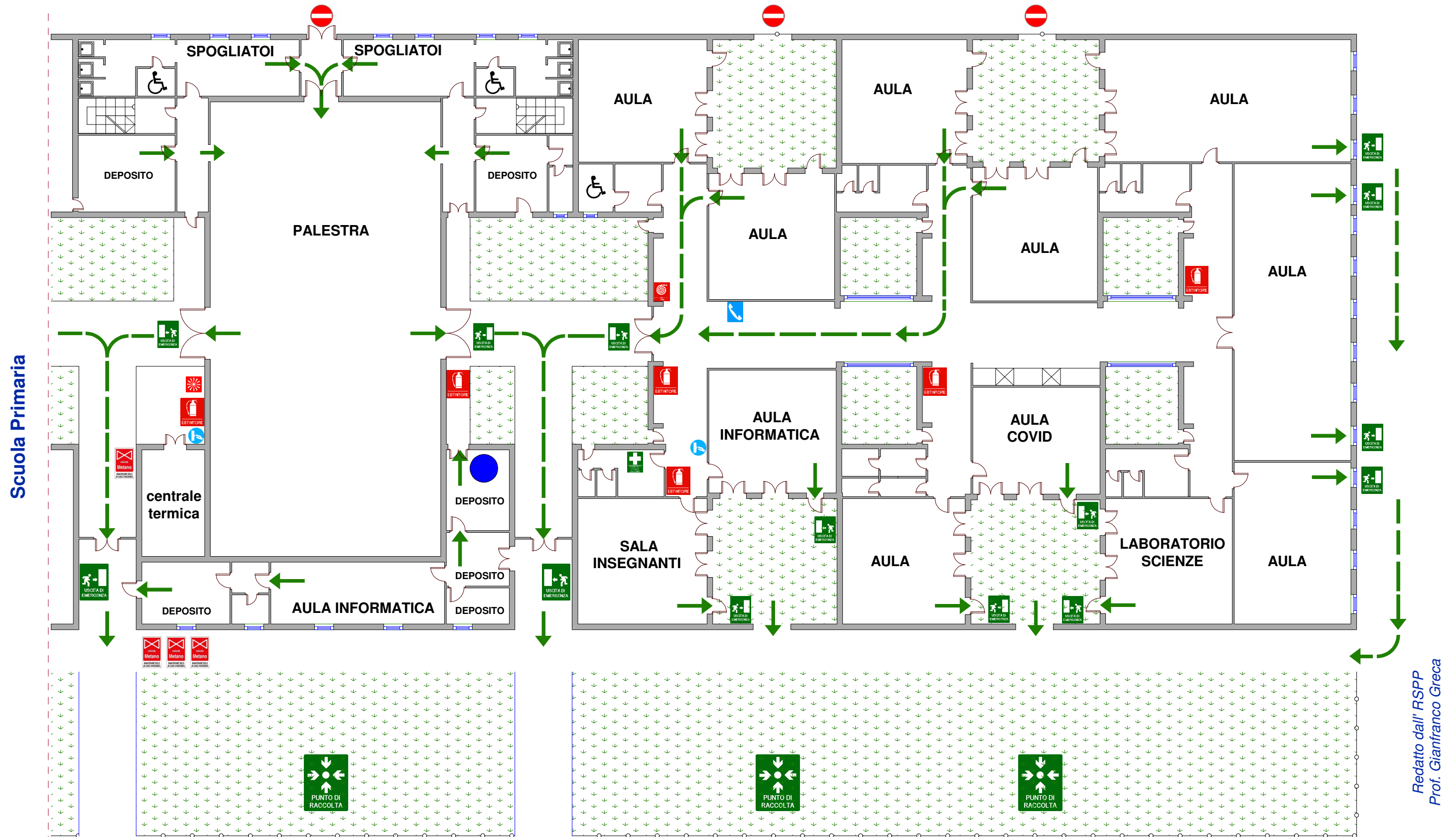
SEDE DI BEREGUARDO Scuola Secondaria 1° grado

Codice Penale art. 437
Rimozione od omissione dolosa di cautele contro infortuni sul lavoro

Chiunque omette di collocare impianti apparecchi o segnali destinati a prevenire disastri o infortuni sul lavoro ovvero li rimuove o li danneggia è punito con la reclusione da 6 mesi a 5 anni
 Se dal fatto deriva un disastro o un infortunio la pena è della reclusione da 3 a 10 anni

LEGENDA

 VOI SIETE QUI	 PUNTO DI RACCOLTA	 INTERCETTAZIONE GAS	 IDRANTE
 VIE DI FUGA	 CASSETTA DI PRONTO SOCCORSO	 ALLARME ANTINCENDIO	 POSTO TELEFONICO
 USCITE DI EMERGENZA	 ACCESSO CHIUSO	 ESTINTORE PORTATILE	 QUADRO ELETTRICO



Scuola Primaria

Redatto dall' RSPP
 Prof. Gianfranco Greca

PIANO DI SICUREZZA ED EVACUAZIONE

ISTITUTO COMPRENSIVO di BEREGUARDO

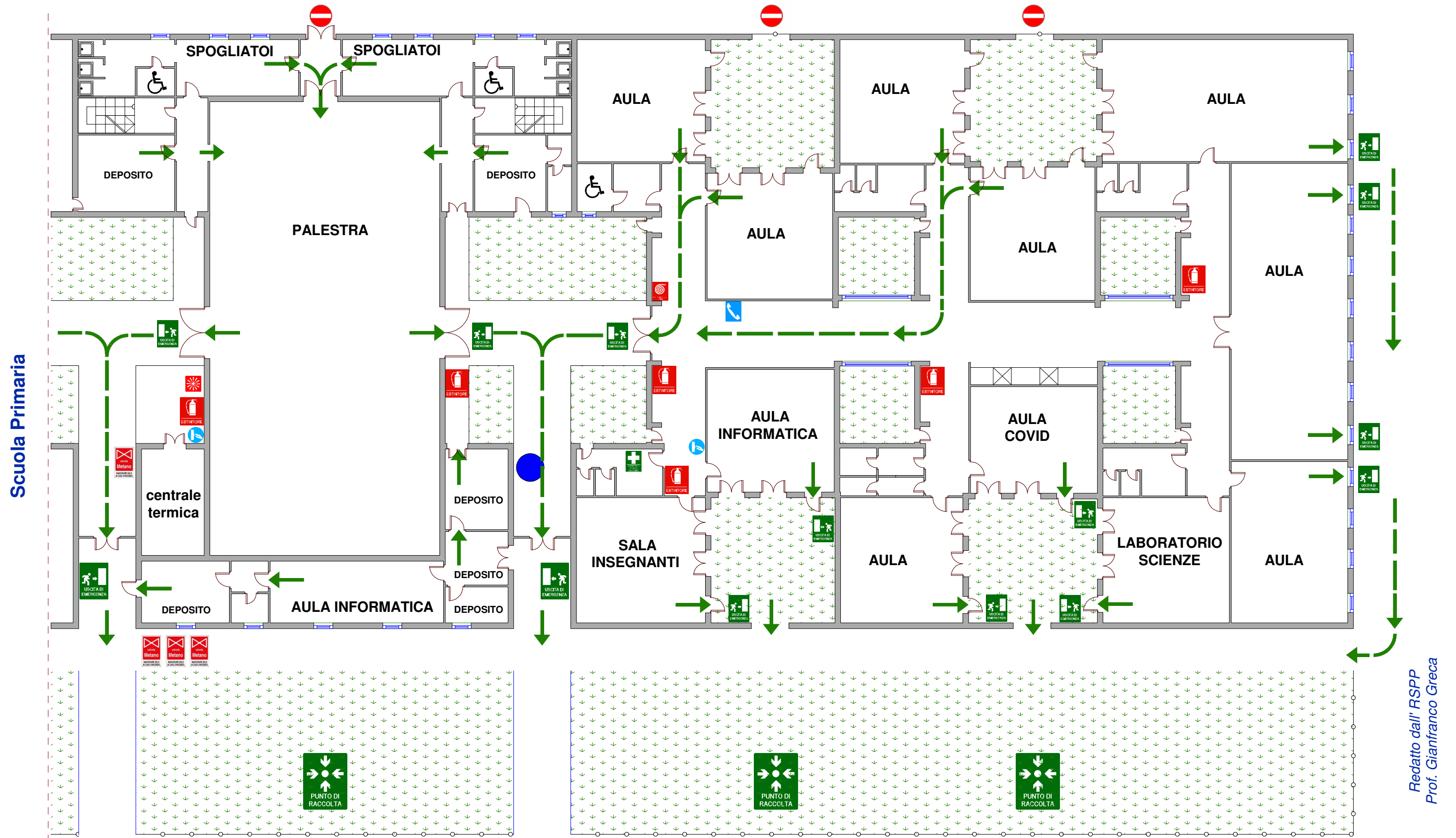
SEDE DI BEREGUARDO Scuola Secondaria 1° grado

Codice Penale art. 437
Rimozione od omissione dolosa di cautele contro infortuni sul lavoro

Chiunque omette di collocare impianti apparecchi o segnali destinati a prevenire disastri o infortuni sul lavoro ovvero li rimuove o li danneggia è punito con la reclusione da 6 mesi a 5 anni
 Se dal fatto deriva un disastro o un infortunio la pena è della reclusione da 3 a 10 anni

LEGENDA

 VOI SIETE QUI	 PUNTO DI RACCOLTA	 INTERCETTAZIONE GAS	 IDRANTE
 VIE DI FUGA	 CASSETTA DI PRONTO SOCCORSO	 ALLARME ANTINCENDIO	 POSTO TELEFONICO
 USCITE DI EMERGENZA	 ACCESSO CHIUSO	 ESTINTORE PORTATILE	 QUADRO ELETTRICO



Scuola Primaria

Redatto dall' RSPP
 Prof. Gianfranco Greca

PIANO DI SICUREZZA ED EVACUAZIONE

ISTITUTO COMPRENSIVO di BEREGUARDO

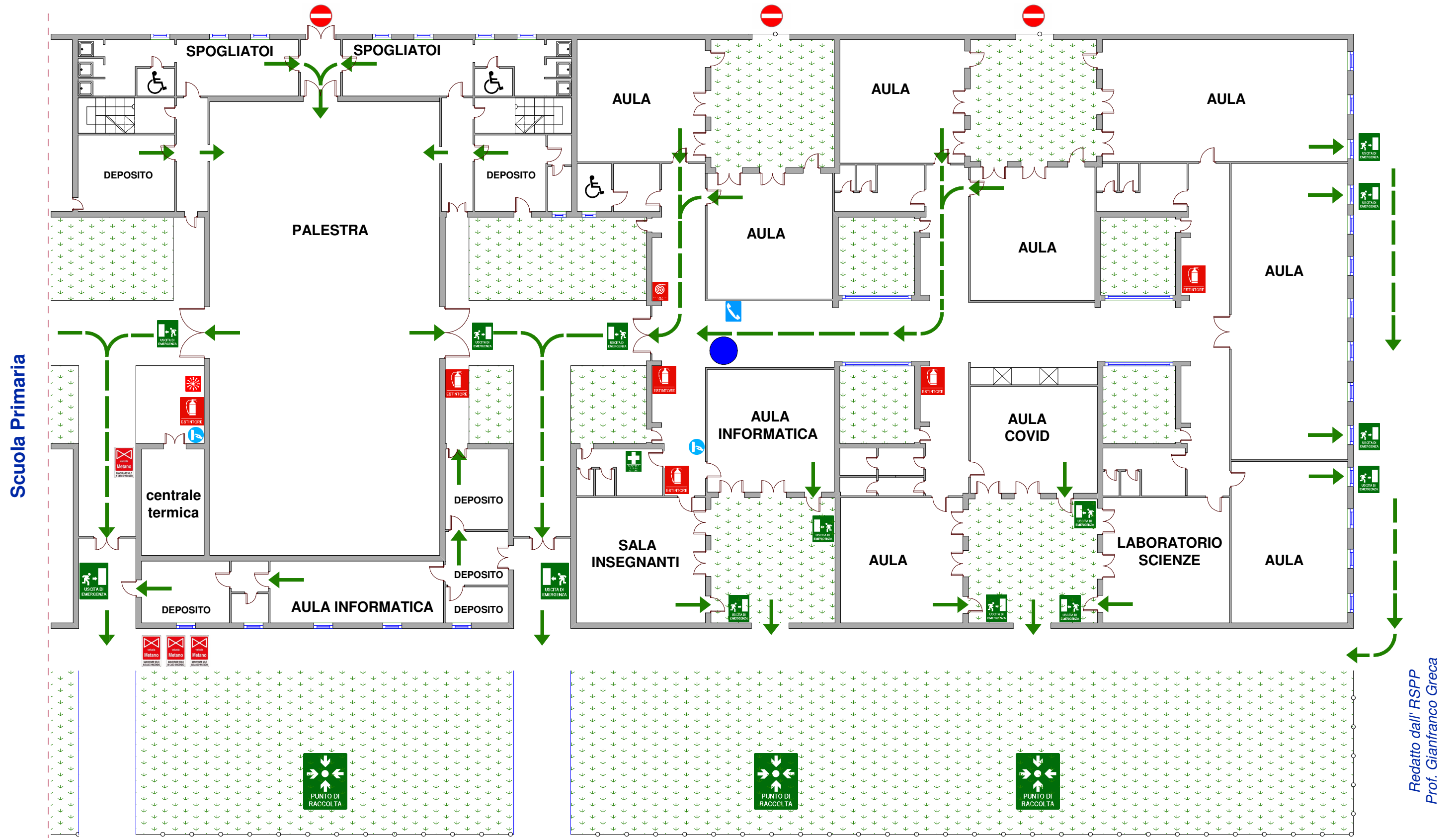
SEDE DI BEREGUARDO Scuola Secondaria 1° grado

Codice Penale art. 437
Rimozione od omissione dolosa di cautele contro infortuni sul lavoro

Chiunque omette di collocare impianti apparecchi o segnali destinati a prevenire disastri o infortuni sul lavoro ovvero li rimuove o li danneggia è punito con la reclusione da 6 mesi a 5 anni
 Se dal fatto deriva un disastro o un infortunio la pena è della reclusione da 3 a 10 anni

LEGENDA

	VOI SIETE QUI		PUNTO DI RACCOLTA		INTERCETTAZIONE GAS		IDRANTE
	VIE DI FUGA		CASSETTA DI PRONTO SOCCORSO		ALLARME ANTINCENDIO		POSTO TELEFONICO
	USCITE DI EMERGENZA		ACCESSO CHIUSO		ESTINTORE PORTATILE		QUADRO ELETTRICO



Scuola Primaria

Redatto dall' RSPP
 Prof. Gianfranco Greca

PIANO DI SICUREZZA ED EVACUAZIONE

ISTITUTO COMPRENSIVO di BEREGUARDO

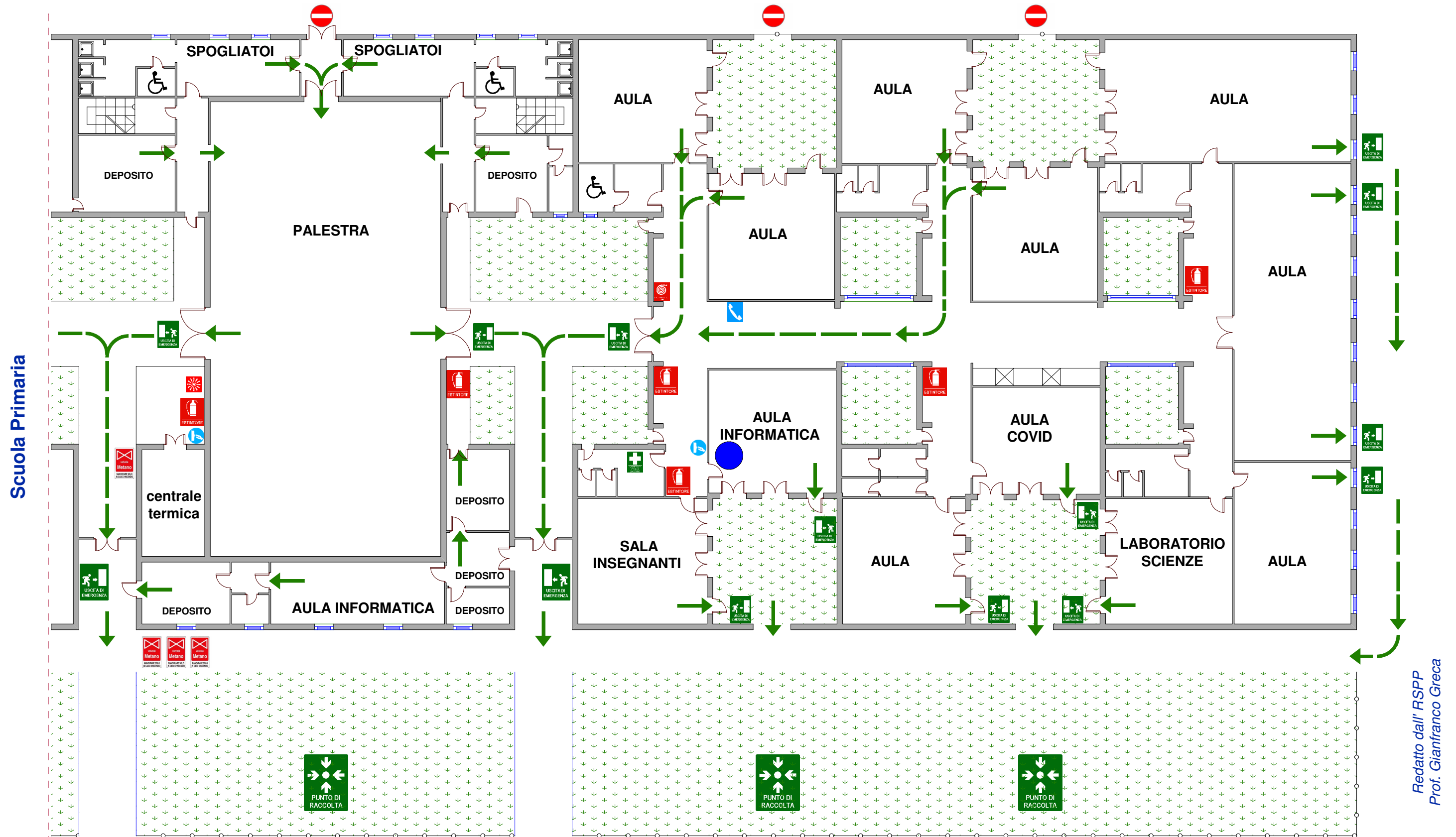
SEDE DI BEREGUARDO Scuola Secondaria 1° grado

Codice Penale art. 437
Rimozione od omissione dolosa di cautele contro infortuni sul lavoro

Chiunque omette di collocare impianti apparecchi o segnali destinati a prevenire disastri o infortuni sul lavoro ovvero li rimuove o li danneggia è punito con la reclusione da 6 mesi a 5 anni
 Se dal fatto deriva un disastro o un infortunio la pena è della reclusione da 3 a 10 anni

LEGENDA

	VOI SIETE QUI		PUNTO DI RACCOLTA		INTERCETTAZIONE GAS		IDRANTE
	VIE DI FUGA		CASSETTA DI PRONTO SOCCORSO		ALLARME ANTINCENDIO		POSTO TELEFONICO
	USCITE DI EMERGENZA		ACCESSO CHIUSO		ESTINTORE PORTATILE		QUADRO ELETTRICO



PIANO DI SICUREZZA ED EVACUAZIONE

ISTITUTO COMPRENSIVO di BEREGUARDO

SEDE DI BEREGUARDO Scuola Secondaria 1° grado

Codice Penale art. 437
Rimozione od omissione dolosa di cautele contro infortuni sul lavoro

Chiunque omette di collocare impianti apparecchi o segnali destinati a prevenire disastri o infortuni sul lavoro ovvero li rimuove o li danneggia è punito con la reclusione da 6 mesi a 5 anni
 Se dal fatto deriva un disastro o un infortunio la pena è della reclusione da 3 a 10 anni

LEGENDA

	VOI SIETE QUI		PUNTO DI RACCOLTA		INTERCETTAZIONE GAS		IDRANTE
	VIE DI FUGA		CASSETTA DI PRONTO SOCCORSO		ALLARME ANTINCENDIO		POSTO TELEFONICO
	USCITE DI EMERGENZA		ACCESSO CHIUSO		ESTINTORE PORTATILE		QUADRO ELETTRICO



Scuola Primaria

Redatto dall' RSPP
 Prof. Gianfranco Greca

PIANO DI SICUREZZA ED EVACUAZIONE

ISTITUTO COMPRENSIVO di BEREGUARDO

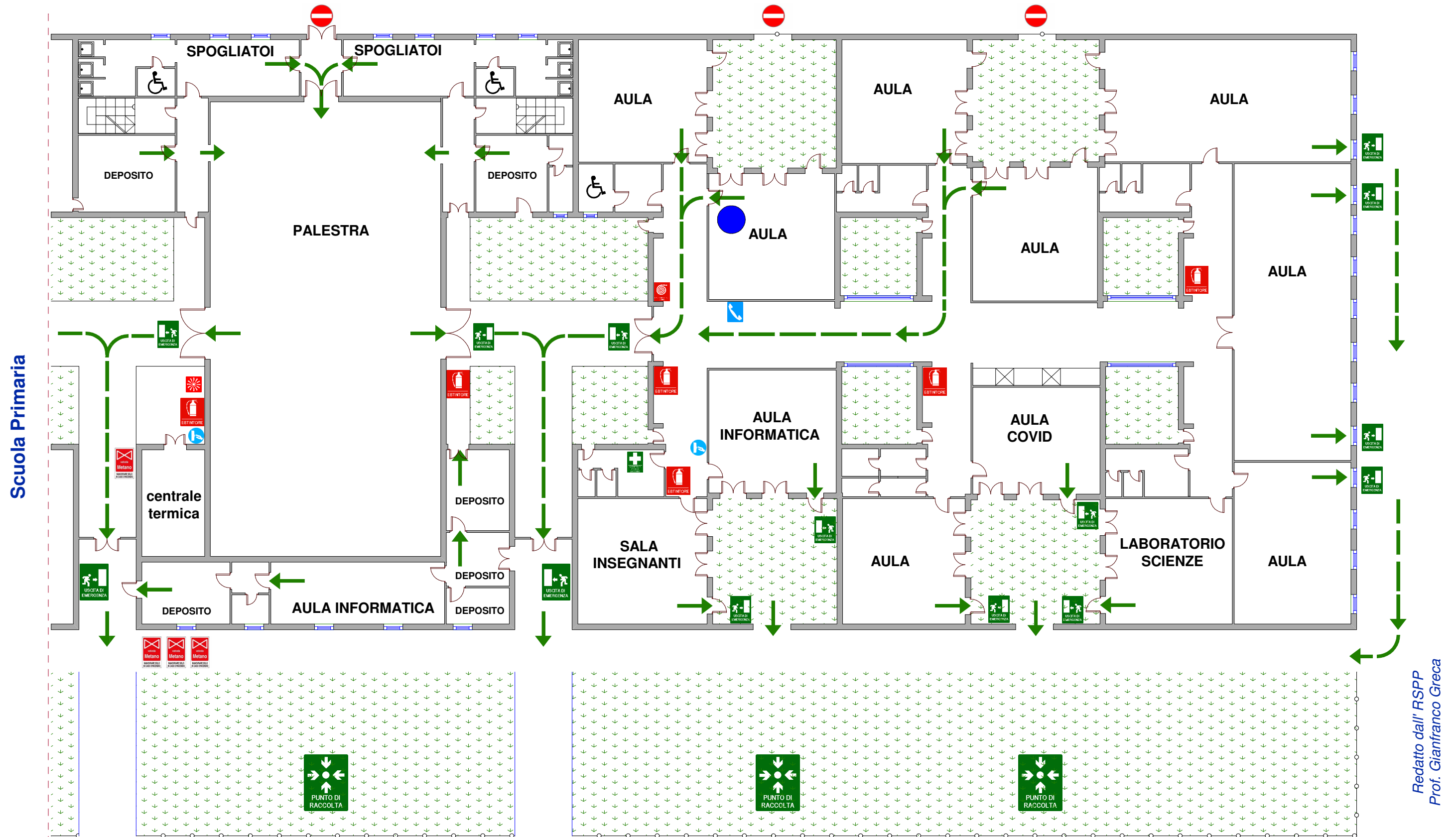
SEDE DI BEREGUARDO Scuola Secondaria 1° grado

Codice Penale art. 437
Rimozione od omissione dolosa di cautele contro infortuni sul lavoro

Chiunque omette di collocare impianti apparecchi o segnali destinati a prevenire disastri o infortuni sul lavoro ovvero li rimuove o li danneggia è punito con la reclusione da 6 mesi a 5 anni
 Se dal fatto deriva un disastro o un infortunio la pena è della reclusione da 3 a 10 anni

LEGENDA

	VOI SIETE QUI		PUNTO DI RACCOLTA		INTERCETTAZIONE GAS		IDRANTE
	VIE DI FUGA		CASSETTA DI PRONTO SOCCORSO		ALLARME ANTINCENDIO		POSTO TELEFONICO
	USCITE DI EMERGENZA		ACCESSO CHIUSO		ESTINTORE PORTATILE		QUADRO ELETTRICO



Scuola Primaria

Redatto dall' RSPP
 Prof. Gianfranco Greca

PIANO DI SICUREZZA ED EVACUAZIONE

ISTITUTO COMPRENSIVO di BEREGUARDO

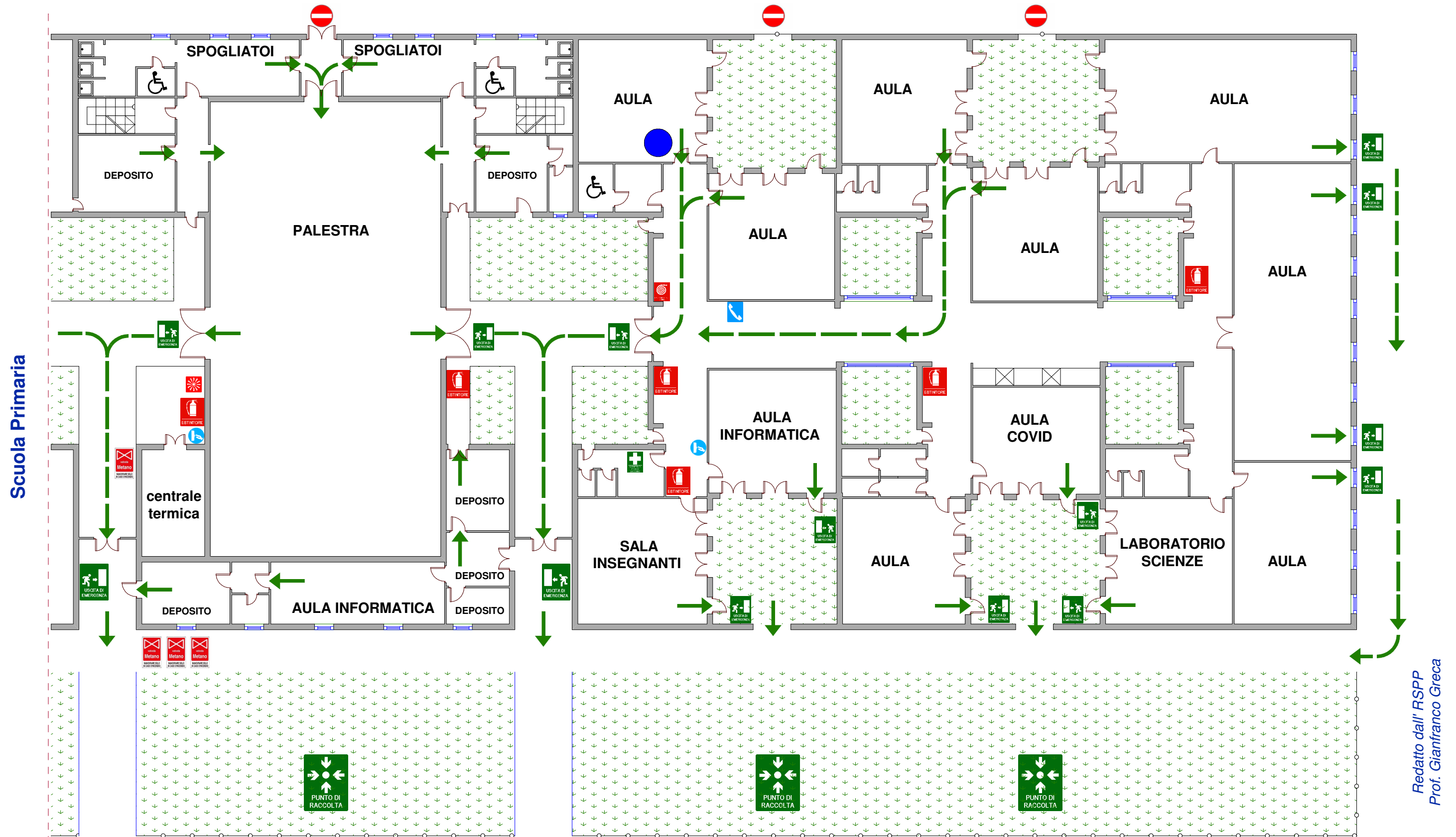
SEDE DI BEREGUARDO Scuola Secondaria 1° grado

Codice Penale art. 437
Rimozione od omissione dolosa di cautele contro infortuni sul lavoro

Chiunque omette di collocare impianti apparecchi o segnali destinati a prevenire disastri o infortuni sul lavoro ovvero li rimuove o li danneggia è punito con la reclusione da 6 mesi a 5 anni
 Se dal fatto deriva un disastro o un infortunio la pena è della reclusione da 3 a 10 anni

LEGENDA

	VOI SIETE QUI		PUNTO DI RACCOLTA		INTERCETTAZIONE GAS		IDRANTE
	VIE DI FUGA		CASSETTA DI PRONTO SOCCORSO		ALLARME ANTINCENDIO		POSTO TELEFONICO
	USCITE DI EMERGENZA		ACCESSO CHIUSO		ESTINTORE PORTATILE		QUADRO ELETTRICO



PIANO DI SICUREZZA ED EVACUAZIONE

ISTITUTO COMPRENSIVO di BEREGUARDO

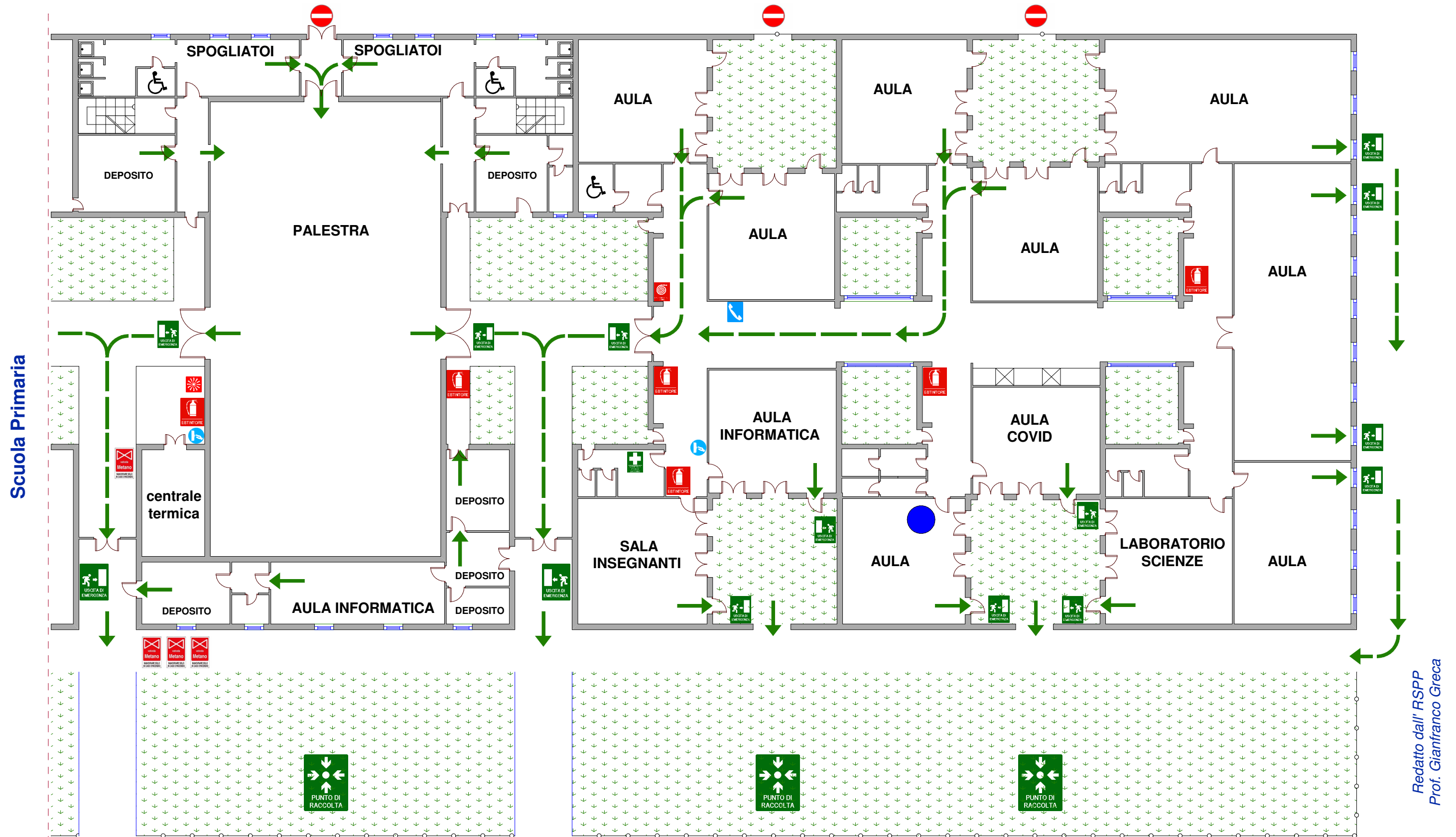
SEDE DI BEREGUARDO Scuola Secondaria 1° grado

Codice Penale art. 437
Rimozione od omissione dolosa di cautele contro infortuni sul lavoro

Chiunque omette di collocare impianti apparecchi o segnali destinati a prevenire disastri o infortuni sul lavoro ovvero li rimuove o li danneggia è punito con la reclusione da 6 mesi a 5 anni
 Se dal fatto deriva un disastro o un infortunio la pena è della reclusione da 3 a 10 anni

LEGENDA

	VOI SIETE QUI		PUNTO DI RACCOLTA		INTERCETTAZIONE GAS		IDRANTE
	VIE DI FUGA		CASSETTA DI PRONTO SOCCORSO		ALLARME ANTINCENDIO		POSTO TELEFONICO
	USCITE DI EMERGENZA		ACCESSO CHIUSO		ESTINTORE PORTATILE		QUADRO ELETTRICO



Scuola Primaria

Redatto dall' RSPP
 Prof. Gianfranco Greca

PIANO DI SICUREZZA ED EVACUAZIONE

ISTITUTO COMPRENSIVO di BEREGUARDO

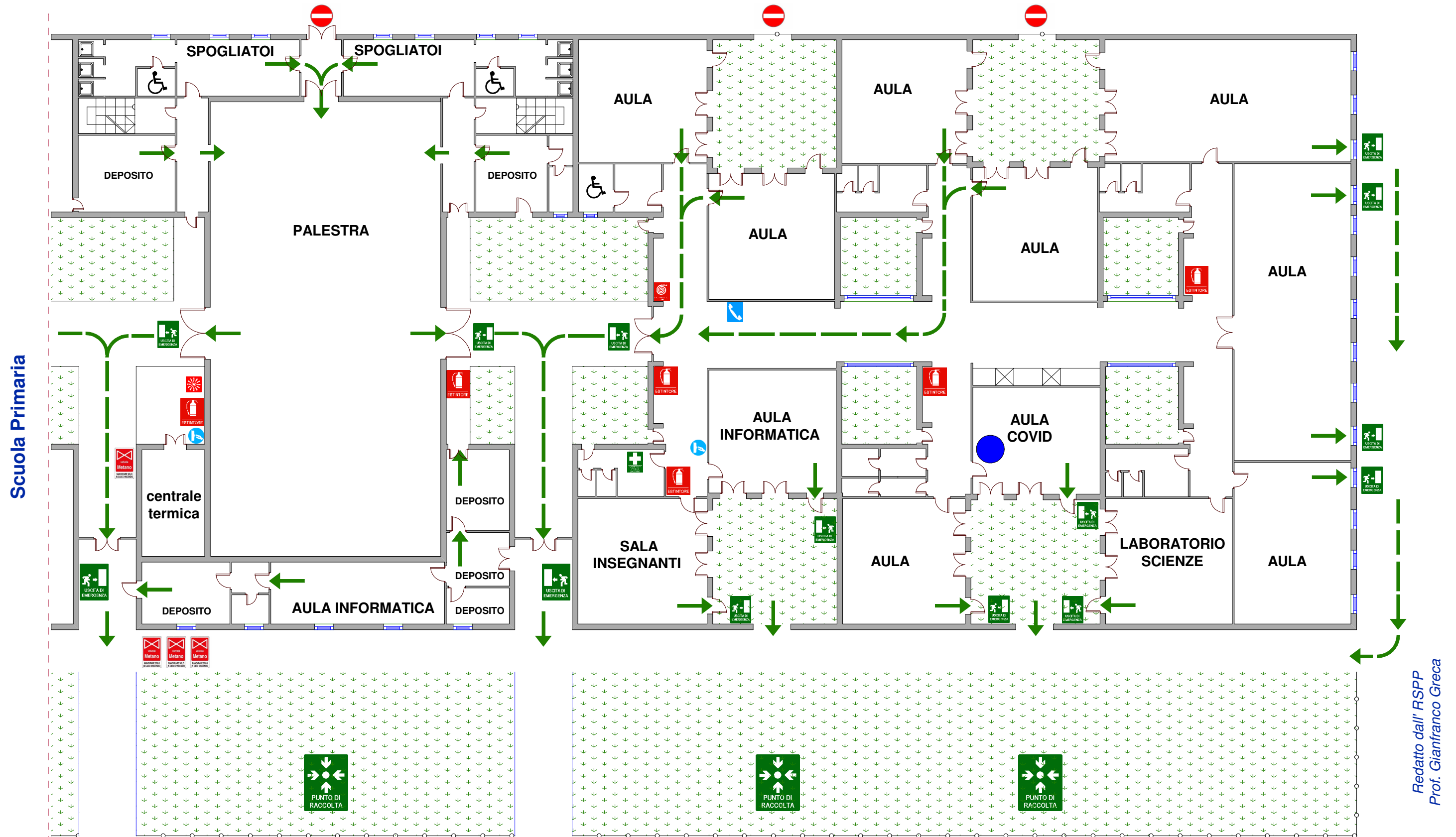
SEDE DI BEREGUARDO Scuola Secondaria 1° grado

Codice Penale art. 437
Rimozione od omissione dolosa di cautele contro infortuni sul lavoro

Chiunque omette di collocare impianti apparecchi o segnali destinati a prevenire disastri o infortuni sul lavoro ovvero li rimuove o li danneggia è punito con la reclusione da 6 mesi a 5 anni
 Se dal fatto deriva un disastro o un infortunio la pena è della reclusione da 3 a 10 anni

LEGENDA

 VOI SIETE QUI	 PUNTO DI RACCOLTA	 INTERCETTAZIONE GAS	 IDRANTE
 VIE DI FUGA	 CASSETTA DI PRONTO SOCCORSO	 ALLARME ANTINCENDIO	 POSTO TELEFONICO
 USCITE DI EMERGENZA	 ACCESSO CHIUSO	 ESTINTORE PORTATILE	 QUADRO ELETTRICO



Redatto dall' RSPP
 Prof. Gianfranco Greca

PIANO DI SICUREZZA ED EVACUAZIONE

ISTITUTO COMPRENSIVO di BEREGUARDO

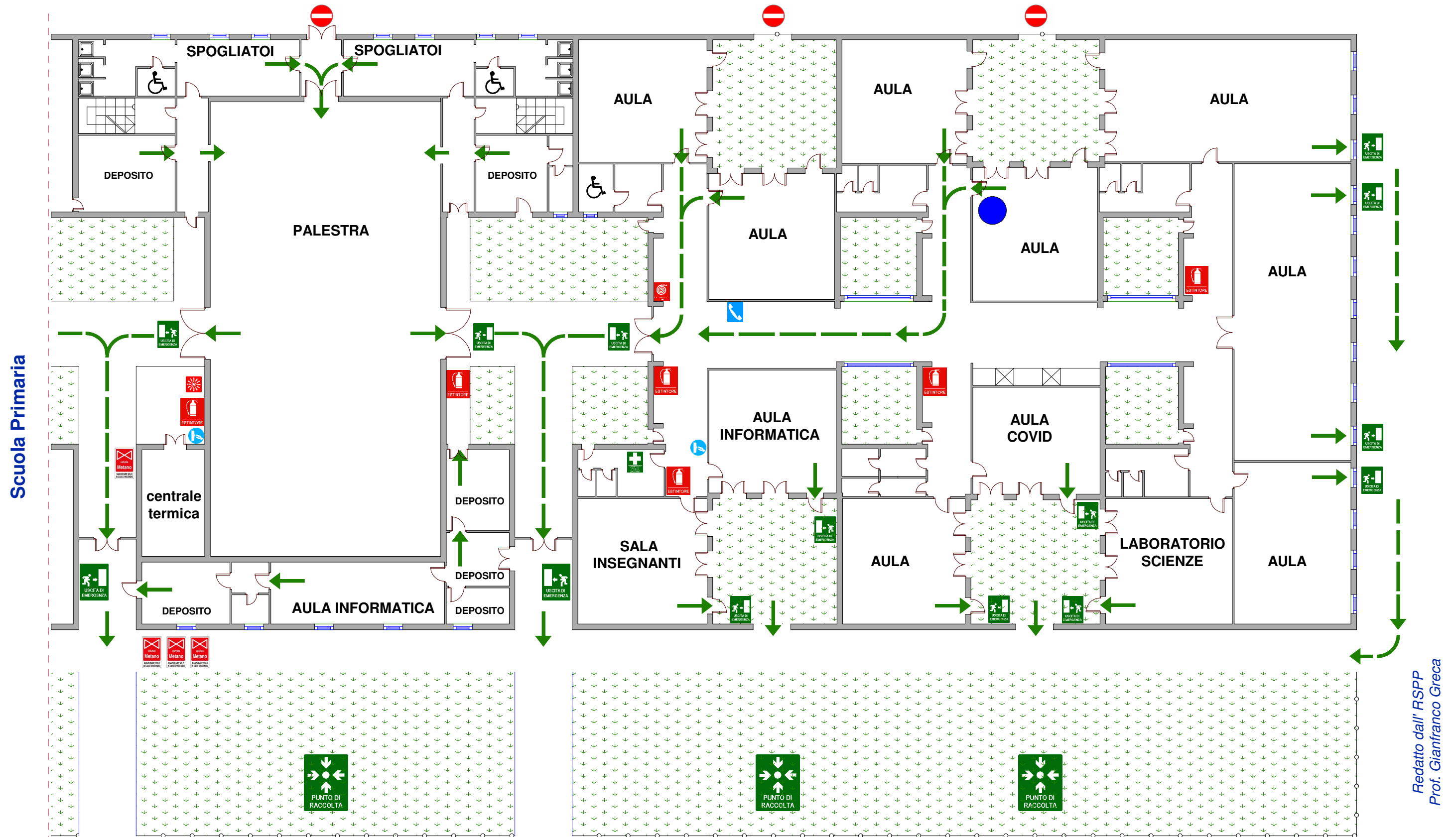
SEDE DI BEREGUARDO Scuola Secondaria 1° grado

Codice Penale art. 437
Rimozione od omissione dolosa di cautele contro infortuni sul lavoro

Chiunque omette di collocare impianti apparecchi o segnali destinati a prevenire disastri o infortuni sul lavoro ovvero li rimuove o li danneggia è punito con la reclusione da 6 mesi a 5 anni
 Se dal fatto deriva un disastro o un infortunio la pena è della reclusione da 3 a 10 anni

LEGENDA

	VOI SIETE QUI		PUNTO DI RACCOLTA		INTERCETTAZIONE GAS		ALLARME ANTINCENDIO		IDRANTE
	VIE DI FUGA		CASSETTA DI PRONTO SOCCORSO		ESTINTORE PORTATILE		POSTO TELEFONICO		QUADRO ELETTRICO
	USCITE DI EMERGENZA		ACCESSO CHIUSO		ESTINTORE				



Scuola Primaria

Redatto dall' RSPP
 Prof. Gianfranco Greca

PIANO DI SICUREZZA ED EVACUAZIONE

ISTITUTO COMPRENSIVO di BEREGUARDO

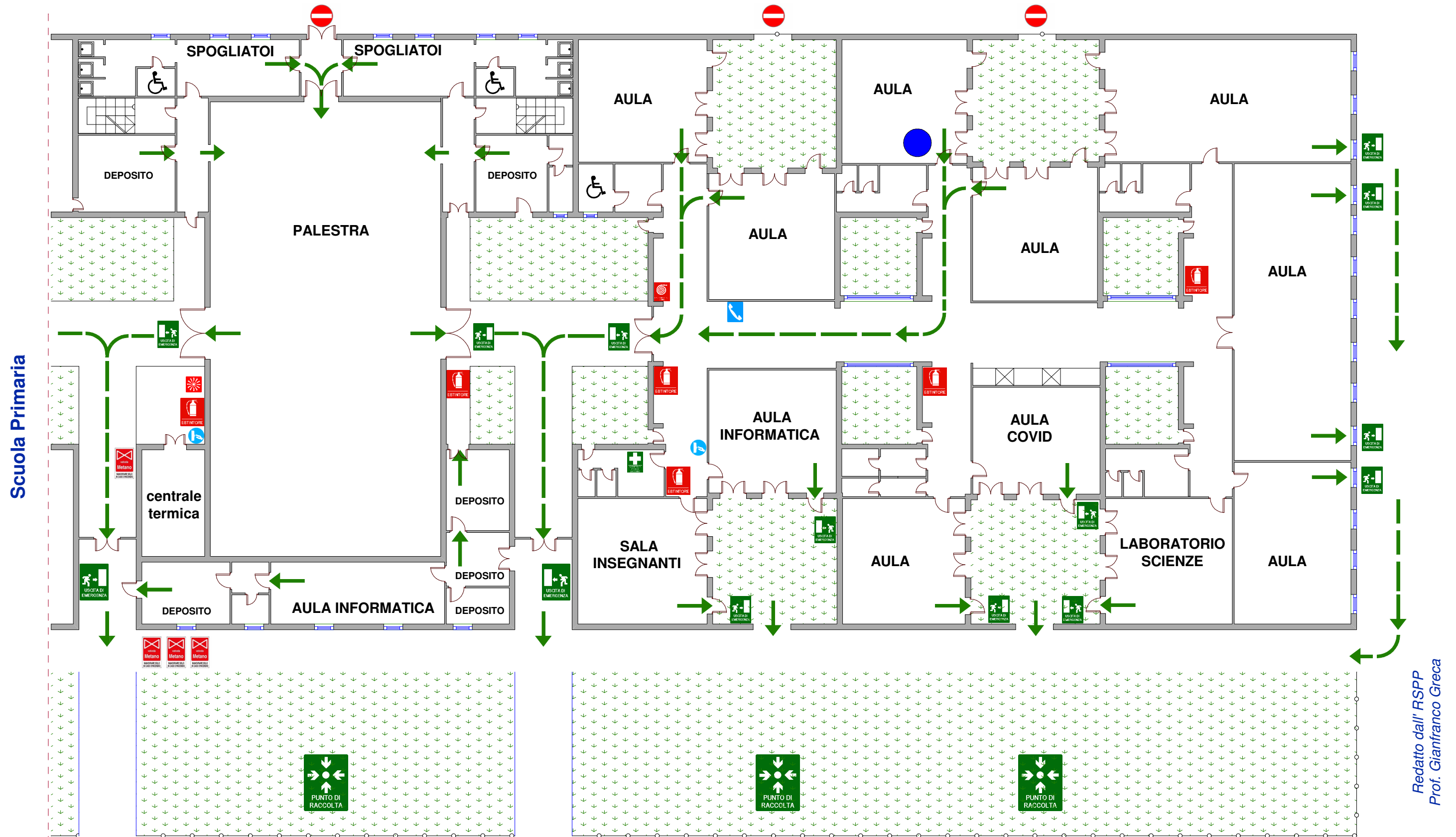
SEDE DI BEREGUARDO Scuola Secondaria 1° grado

Codice Penale art. 437
Rimozione od omissione dolosa di cautele contro infortuni sul lavoro

Chiunque omette di collocare impianti apparecchi o segnali destinati a prevenire disastri o infortuni sul lavoro ovvero li rimuove o li danneggia è punito con la reclusione da 6 mesi a 5 anni
 Se dal fatto deriva un disastro o un infortunio la pena è della reclusione da 3 a 10 anni

LEGENDA

 VOI SIETE QUI	 PUNTO DI RACCOLTA	 INTERCETTAZIONE GAS	 IDRANTE
 VIE DI FUGA	 CASSETTA DI PRONTO SOCCORSO	 ALLARME ANTINCENDIO	 POSTO TELEFONICO
 USCITE DI EMERGENZA	 ACCESSO CHIUSO	 ESTINTORE PORTATILE	 QUADRO ELETTRICO



PIANO DI SICUREZZA ED EVACUAZIONE

ISTITUTO COMPRENSIVO di BEREGUARDO

SEDE DI BEREGUARDO Scuola Secondaria 1° grado

Codice Penale art. 437
Rimozione od omissione dolosa di cautele contro infortuni sul lavoro

Chiunque omette di collocare impianti apparecchi o segnali destinati a prevenire disastri o infortuni sul lavoro ovvero li rimuove o li danneggia è punito con la reclusione da 6 mesi a 5 anni
 Se dal fatto deriva un disastro o un infortunio la pena è della reclusione da 3 a 10 anni

LEGENDA

	VOI SIETE QUI		PUNTO DI RACCOLTA		INTERCETTAZIONE GAS		IDRANTE
	VIE DI FUGA		CASSETTA DI PRONTO SOCCORSO		ALLARME ANTINCENDIO		POSTO TELEFONICO
	USCITE DI EMERGENZA		ACCESSO CHIUSO		ESTINTORE PORTATILE		QUADRO ELETTRICO



Scuola Primaria

Redatto dall' RSPP
 Prof. Gianfranco Greca

PIANO DI SICUREZZA ED EVACUAZIONE

ISTITUTO COMPRENSIVO di BEREGUARDO

SEDE DI BEREGUARDO Scuola Secondaria 1° grado

Codice Penale art. 437
Rimozione od omissione dolosa di cautele contro infortuni sul lavoro

Chiunque omette di collocare impianti apparecchi o segnali destinati a prevenire disastri o infortuni sul lavoro ovvero li rimuove o li danneggia è punito con la reclusione da 6 mesi a 5 anni
 Se dal fatto deriva un disastro o un infortunio la pena è della reclusione da 3 a 10 anni

LEGENDA

	VOI SIETE QUI		PUNTO DI RACCOLTA		INTERCETTAZIONE GAS		IDRANTE
	VIE DI FUGA		CASSETTA DI PRONTO SOCCORSO		ALLARME ANTINCENDIO		POSTO TELEFONICO
	USCITE DI EMERGENZA		ACCESSO CHIUSO		ESTINTORE PORTATILE		QUADRO ELETTRICO



Scuola Primaria

Redatto dall' RSPP
 Prof. Gianfranco Greca

PIANO DI SICUREZZA ED EVACUAZIONE

ISTITUTO COMPRENSIVO di BEREGUARDO

SEDE DI BEREGUARDO Scuola Secondaria 1° grado

Codice Penale art. 437
Rimozione od omissione dolosa di cautele contro infortuni sul lavoro

Chiunque omette di collocare impianti apparecchi o segnali destinati a prevenire disastri o infortuni sul lavoro ovvero li rimuove o li danneggia è punito con la reclusione da 6 mesi a 5 anni
 Se dal fatto deriva un disastro o un infortunio la pena è della reclusione da 3 a 10 anni

LEGENDA

	VOI SIETE QUI		PUNTO DI RACCOLTA		INTERCETTAZIONE GAS		ALLARME ANTINCENDIO		IDRANTE
	VIE DI FUGA		CASSETTA DI PRONTO SOCCORSO		ESTINTORE PORTATILE		POSTO TELEFONICO		QUADRO ELETTRICO
	USCITE DI EMERGENZA		ACCESSO CHIUSO						



Redatto dall' RSPP
 Prof. Gianfranco Greca

PIANO DI SICUREZZA ED EVACUAZIONE

ISTITUTO COMPRENSIVO di BEREGUARDO

SEDE DI BEREGUARDO Scuola Secondaria 1° grado

Codice Penale art. 437

Rimozione od omissione dolosa di cautele contro infortuni sul lavoro

Chiunque omette di collocare impianti apparecchi o segnali destinati a prevenire disastri o infortuni sul lavoro ovvero li rimuove o li danneggia è punito con la reclusione da 6 mesi a 5 anni
 Se dal fatto deriva un disastro o un infortunio la pena è della reclusione da 3 a 10 anni

LEGENDA

 VOI SIETE QUI	 PUNTO DI RACCOLTA	 INTERCETTAZIONE GAS	 IDRANTE
 VIE DI FUGA	 CASSETTA DI PRONTO SOCCORSO	 ALLARME ANTINCENDIO	 POSTO TELEFONICO
 USCITE DI EMERGENZA	 ACCESSO CHIUSO	 ESTINTORE PORTATILE	 QUADRO ELETTRICO



Scuola Primaria

Redatto dall' RSPP
Prof. Gianfranco Greca

PIANO DI SICUREZZA ED EVACUAZIONE

ISTITUTO COMPRENSIVO di BEREGUARDO

SEDE DI BEREGUARDO Scuola Secondaria 1° grado

Codice Penale art. 437
Rimozione od omissione dolosa di cautele contro infortuni sul lavoro

Chiunque omette di collocare impianti apparecchi o segnali destinati a prevenire disastri o infortuni sul lavoro ovvero li rimuove o li danneggia è punito con la reclusione da 6 mesi a 5 anni
 Se dal fatto deriva un disastro o un infortunio la pena è della reclusione da 3 a 10 anni

LEGENDA

	VOI SIETE QUI		PUNTO DI RACCOLTA		INTERCETTAZIONE GAS		IDRANTE
	VIE DI FUGA		CASSETTA DI PRONTO SOCCORSO		ALLARME ANTINCENDIO		POSTO TELEFONICO
	USCITE DI EMERGENZA		ACCESSO CHIUSO		ESTINTORE PORTATILE		QUADRO ELETTRICO

