

PIANO DI SICUREZZA ED EVACUAZIONE

ISTITUTO COMPRENSIVO di BEREGUARDO

SEDE DI BEREGUARDO Scuola dell'Infanzia

Codice Penale art. 437

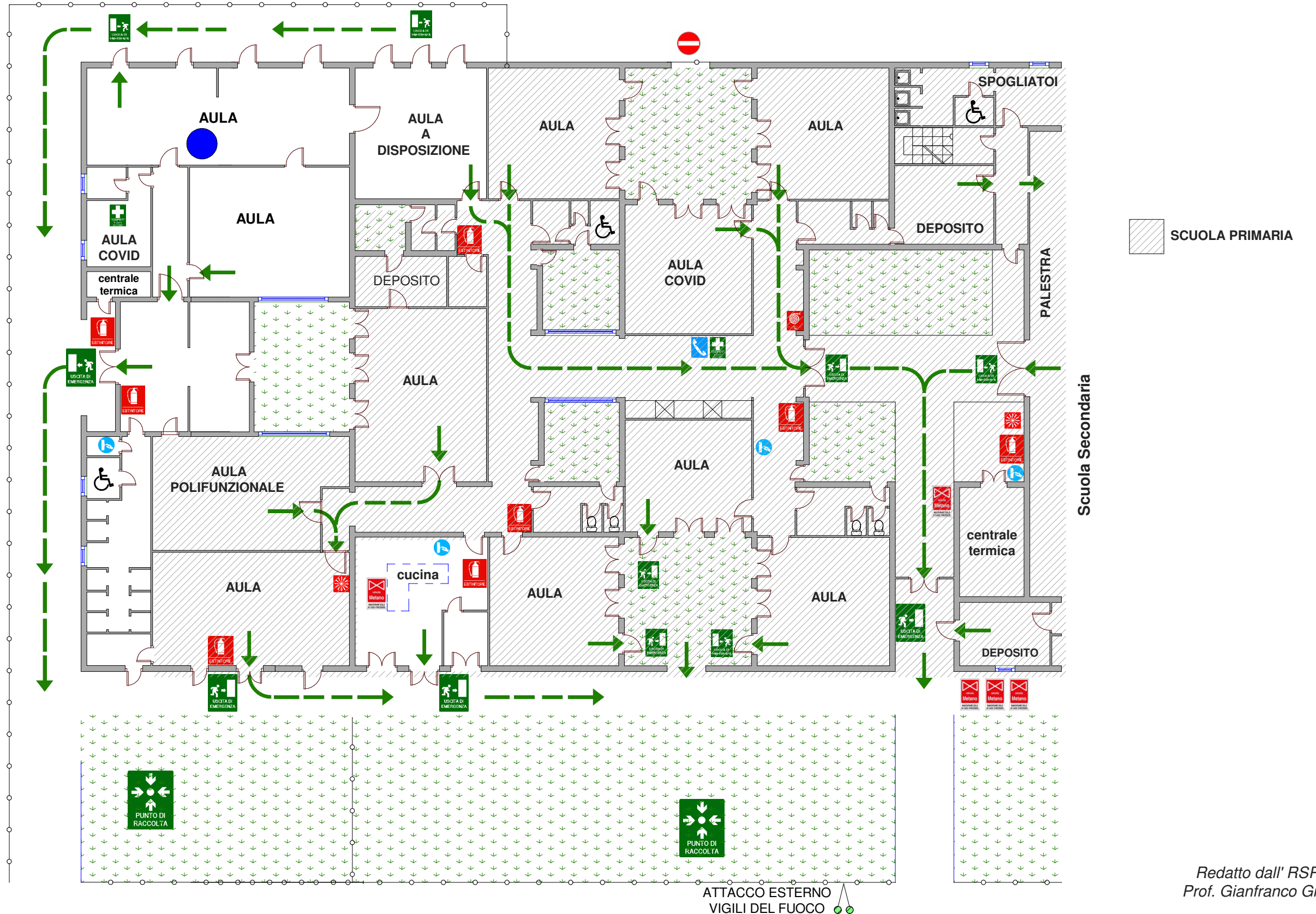
Rimozione od omissione dolosa di cautele contro infortuni sul lavoro

Chiunque omette di collocare impianti apparecchi o segnali destinati a prevenire disastri o infortuni sul lavoro ovvero li rimuove o li danneggia è

punito con la reclusione da 6 mesi a 5 anni

Se dal fatto deriva un disastro o un infortunio la pena è della reclusione da 3 a 10 anni

LEGENDA			
	VOI SIETE QUI		PUNTO DI RACCOLTA
	VIE DI FUGA		CASSETTA DI PRONTO SOCCORSO
	USCITE DI EMERGENZA		ACCESSO CHIUSO
			INTERCETTAZIONE GAS
			ALLARME ANTINCENDIO
			ESTINTORE PORTATILE
			IDRANTE
			POSTO TELEFONICO
			QUADRO ELETTRICO



PIANO DI SICUREZZA ED EVACUAZIONE

ISTITUTO COMPRENSIVO di BEREGUARDO

SEDE DI BEREGUARDO Scuola dell'Infanzia

Codice Penale art. 437

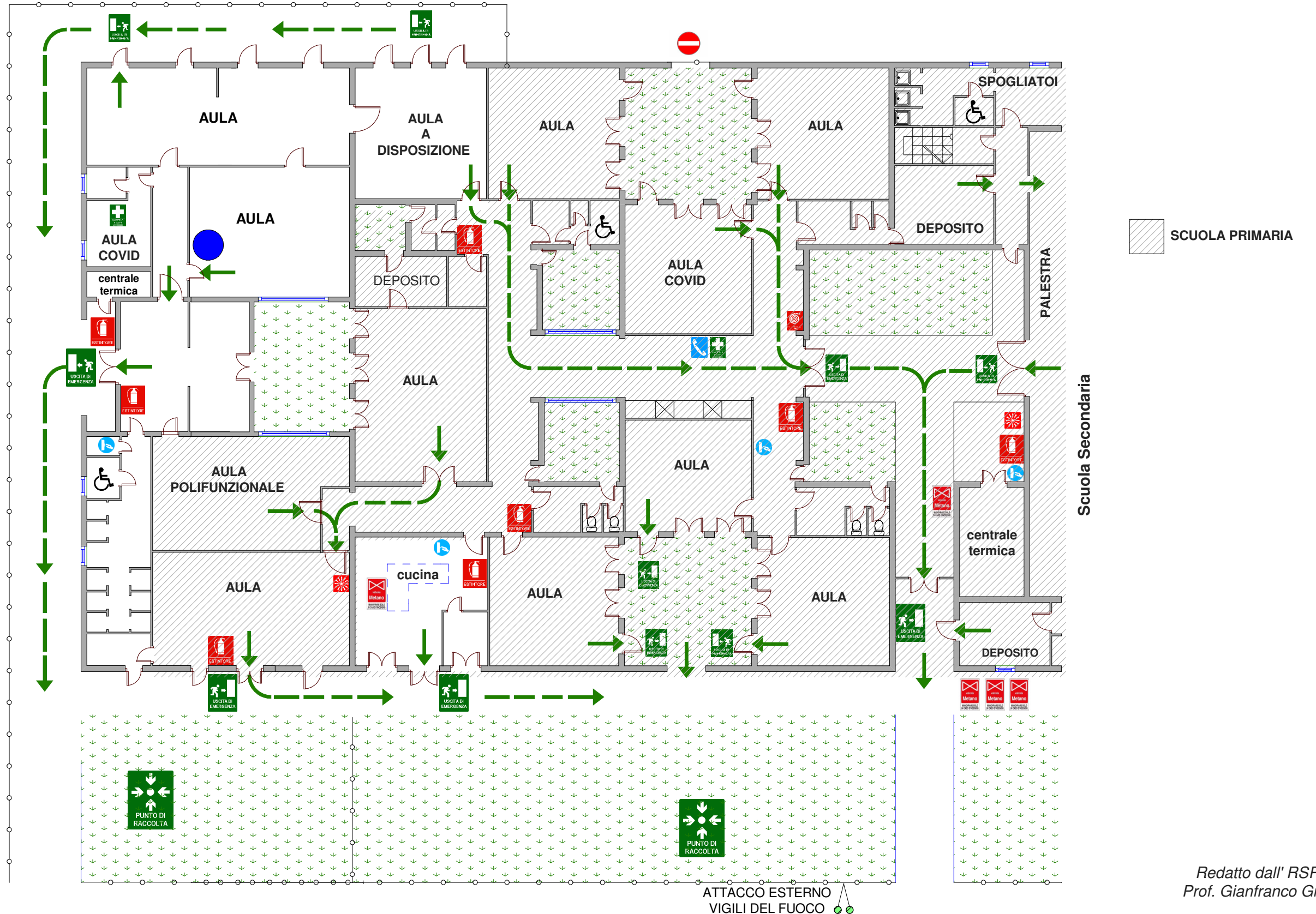
Rimozione od omissione dolosa di cautele contro infortuni sul lavoro

Chiunque omette di collocare impianti apparecchi o segnali destinati a prevenire disastri o infortuni sul lavoro ovvero li rimuove o li danneggia è

punito con la reclusione da 6 mesi a 5 anni

Se dal fatto deriva un disastro o un infortunio la pena è della reclusione da 3 a 10 anni

LEGENDA							
	VOI SIETE QUI		PUNTO DI RACCOLTA		INTERCETTAZIONE GAS		IDRANTE
	VIE DI FUGA		CASSETTA DI PRONTO SOCCORSO		ALLARME ANTINCENDIO		POSTO TELEFONICO
	USCITE DI EMERGENZA		ACCESSO CHIUSO		ESTINTORE PORTATILE		QUADRO ELETTRICO



PIANO DI SICUREZZA ED EVACUAZIONE

ISTITUTO COMPRENSIVO di BEREGUARDO

SEDE DI BEREGUARDO Scuola dell'Infanzia

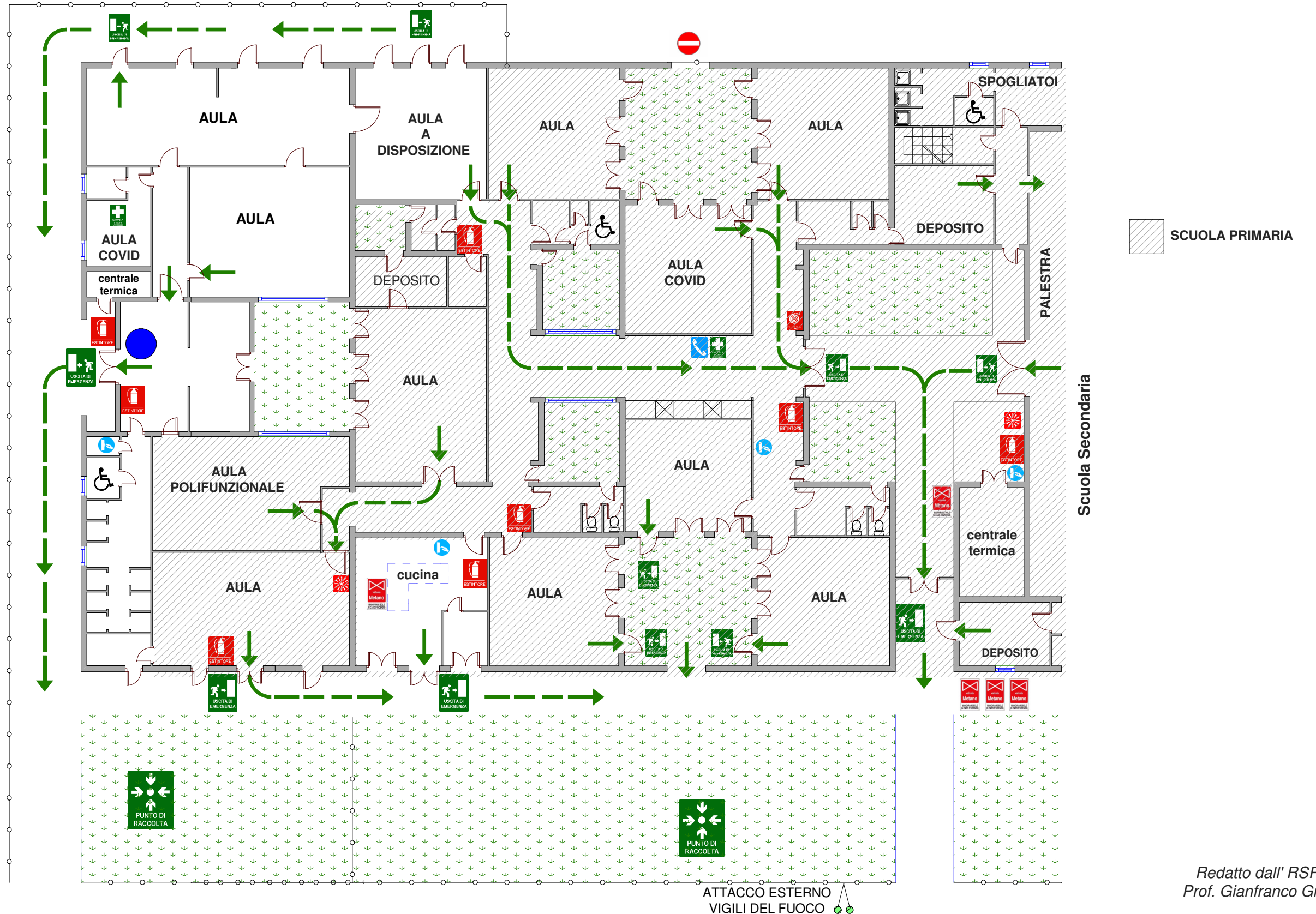
Codice Penale art. 437

Rimozione od omissione dolosa di cautele contro infortuni sul lavoro

Chiunque omette di collocare impianti apparecchi o segnali destinati a prevenire disastri o infortuni sul lavoro ovvero li rimuove o li danneggia è

punito con la reclusione da 6 mesi a 5 anni

Se dal fatto deriva un disastro o un infortunio la pena è della reclusione da 3 a 10 anni



PIANO DI SICUREZZA ED EVACUAZIONE

ISTITUTO COMPRENSIVO di BEREGUARDO

SEDE DI BEREGUARDO Scuola dell'Infanzia

Codice Penale art. 437

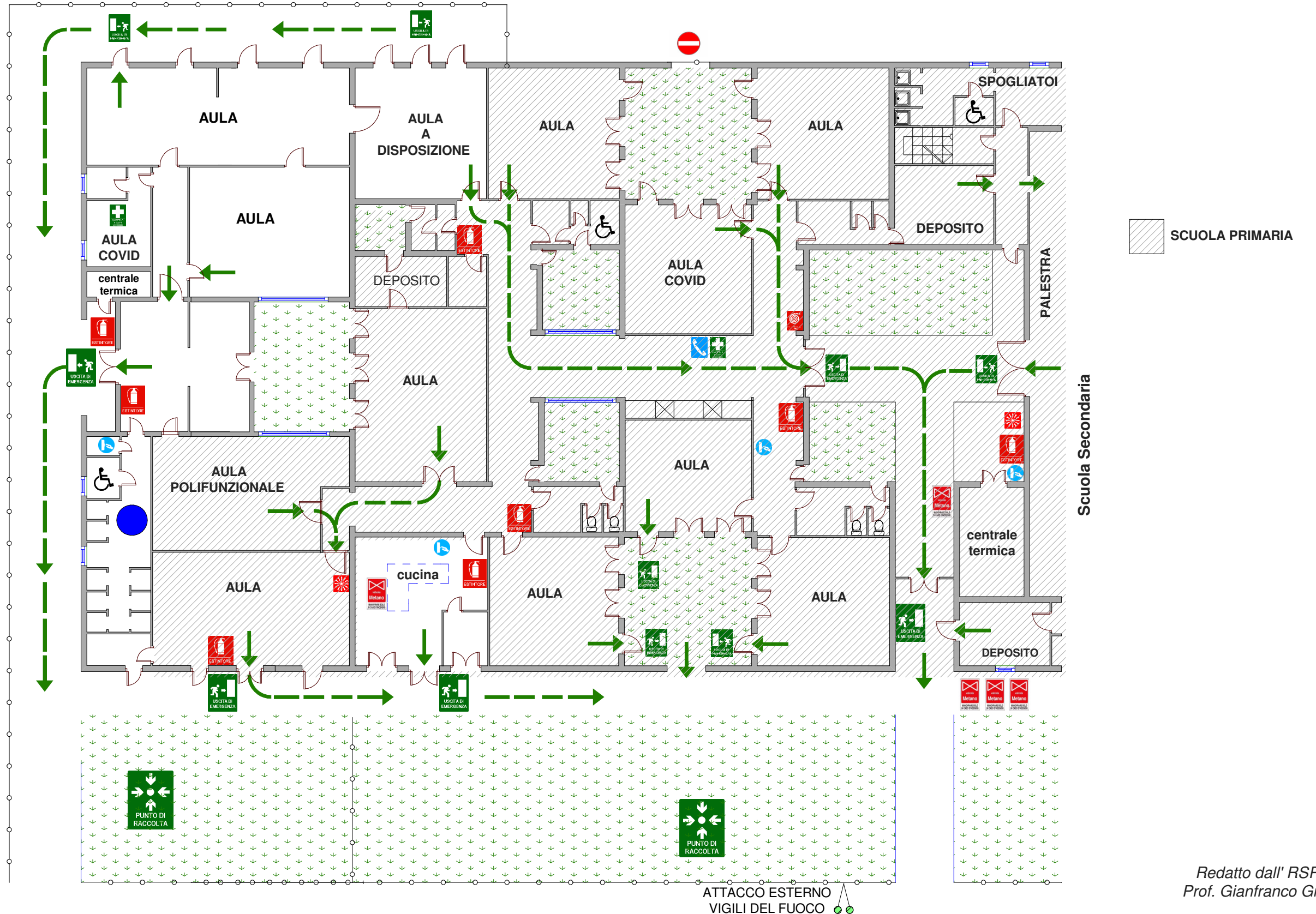
Rimozione od omissione dolosa di cautele contro infortuni sul lavoro

Chiunque omette di collocare impianti apparecchi o segnali destinati a prevenire disastri o infortuni sul lavoro ovvero li rimuove o li danneggia è

punito con la reclusione da 6 mesi a 5 anni

Se dal fatto deriva un disastro o un infortunio la pena è della reclusione da 3 a 10 anni

LEGENDA			
	VOI SIETE QUI		PUNTO DI RACCOLTA
	VIE DI FUGA		CASSETTA DI PRONTO SOCCORSO
	USCITE DI EMERGENZA		ACCESSO CHIUSO
			INTERCETTAZIONE GAS
			ALLARME ANTINCENDIO
			ESTINTORE PORTATILE
			IDRANTE
			POSTO TELEFONICO
			QUADRO ELETTRICO



PIANO DI SICUREZZA ED EVACUAZIONE

ISTITUTO COMPRENSIVO di BEREGUARDO

SEDE DI BEREGUARDO Scuola dell'Infanzia

Codice Penale art. 437

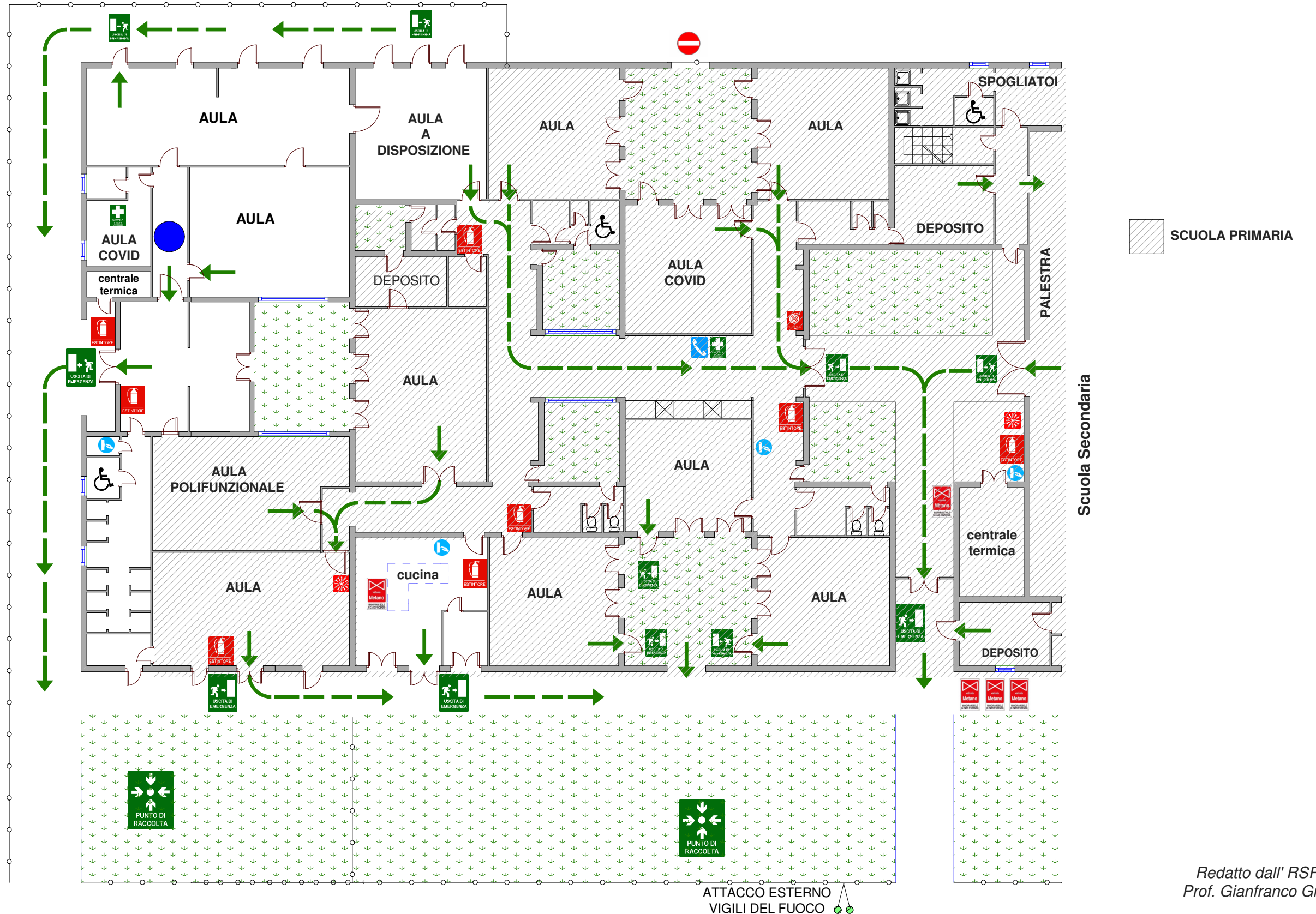
Rimozione od omissione dolosa di cautele contro infortuni sul lavoro

Chiunque omette di collocare impianti apparecchi o segnali destinati a prevenire disastri o infortuni sul lavoro ovvero li rimuove o li danneggia è

punito con la reclusione da 6 mesi a 5 anni

Se dal fatto deriva un disastro o un infortunio la pena è della reclusione da 3 a 10 anni

LEGENDA							
	VOI SIETE QUI		PUNTO DI RACCOLTA		INTERCETTAZIONE GAS		IDRANTE
	VIE DI FUGA		CASSETTA DI PRONTO SOCCORSO		ALLARME ANTINCENDIO		POSTO TELEFONICO
	USCITE DI EMERGENZA		ACCESSO CHIUSO		ESTINTORE PORTATILE		QUADRO ELETTRICO



PIANO DI SICUREZZA ED EVACUAZIONE

ISTITUTO COMPRENSIVO di BEREGUARDO

SEDE DI BEREGUARDO Scuola dell'Infanzia

Codice Penale art. 437

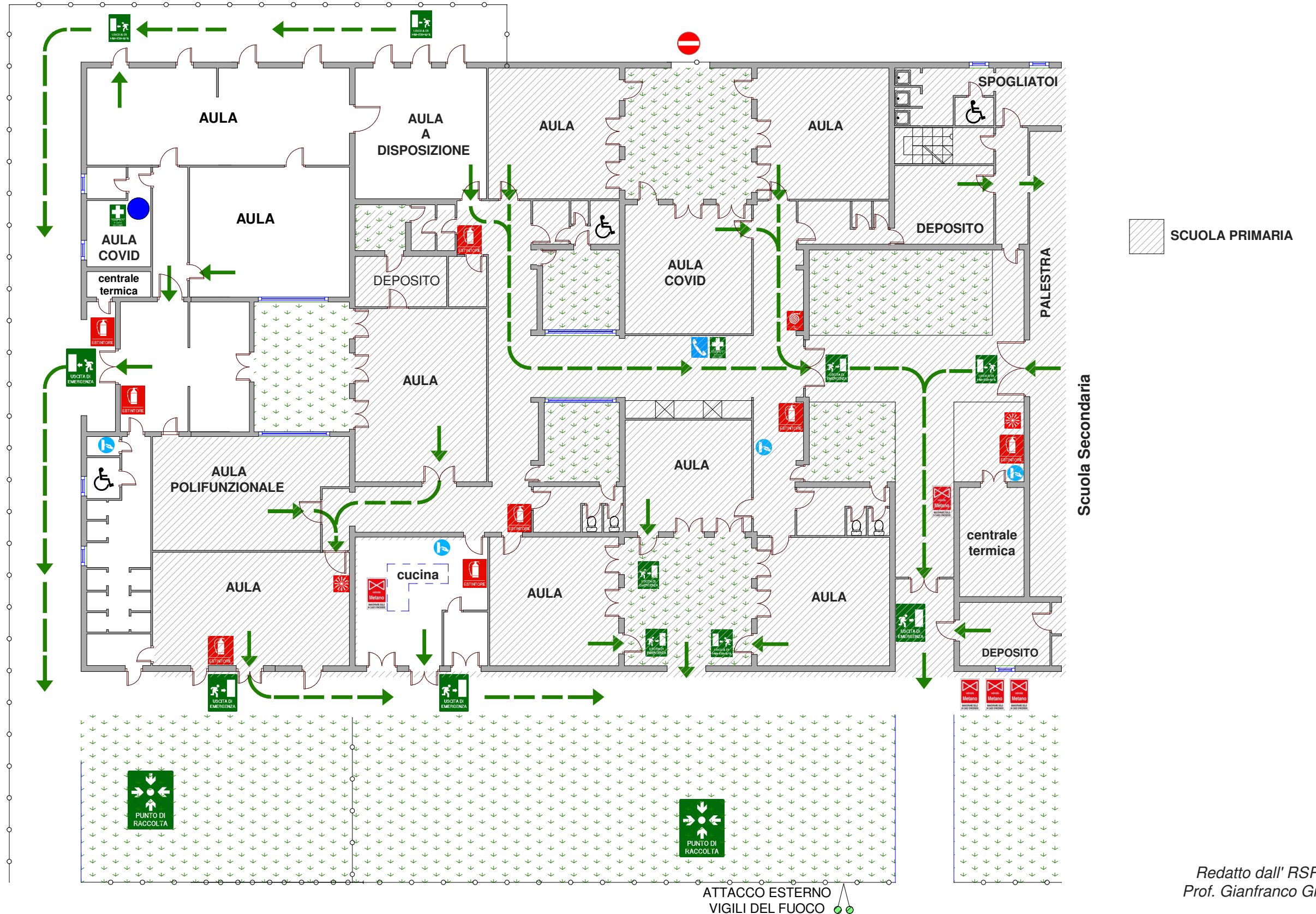
Rimozione od omissione dolosa di cautele contro infortuni sul lavoro

Chiunque omette di collocare impianti apparecchi o segnali destinati a prevenire disastri o infortuni sul lavoro ovvero li rimuove o li danneggia è

punito con la reclusione da 6 mesi a 5 anni

Se dal fatto deriva un disastro o un infortunio la pena è della reclusione da 3 a 10 anni

LEGENDA							
	VOI SIETE QUI		PUNTO DI RACCOLTA		INTERCETTAZIONE GAS		IDRANTE
	VIE DI FUGA		CASSETTA DI PRONTO SOCCORSO		ALLARME ANTINCENDIO		POSTO TELEFONICO
	USCITE DI EMERGENZA		ACCESSO CHIUSO		ESTINTORE PORTATILE		QUADRO ELETTRICO



PIANO DI SICUREZZA ED EVACUAZIONE

ISTITUTO COMPRENSIVO di BEREGUARDO

SEDE DI BEREGUARDO Scuola dell'Infanzia

Codice Penale art. 437

Rimozione od omissione dolosa di cautele contro infortuni sul lavoro

Chiunque omette di collocare impianti apparecchi o segnali destinati a prevenire disastri o infortuni sul lavoro ovvero li rimuove o li danneggia è

punito con la reclusione da 6 mesi a 5 anni

Se dal fatto deriva un disastro o un infortunio la pena è della reclusione da 3 a 10 anni

LEGENDA							
	VOI SIETE QUI		PUNTO DI RACCOLTA		INTERCETTAZIONE GAS		IDRANTE
	VIE DI FUGA		CASSETTA DI PRONTO SOCCORSO		ALLARME ANTINCENDIO		POSTO TELEFONICO
	USCITE DI EMERGENZA		ACCESSO CHIUSO		ESTINTORE PORTATILE		QUADRO ELETTRICO

